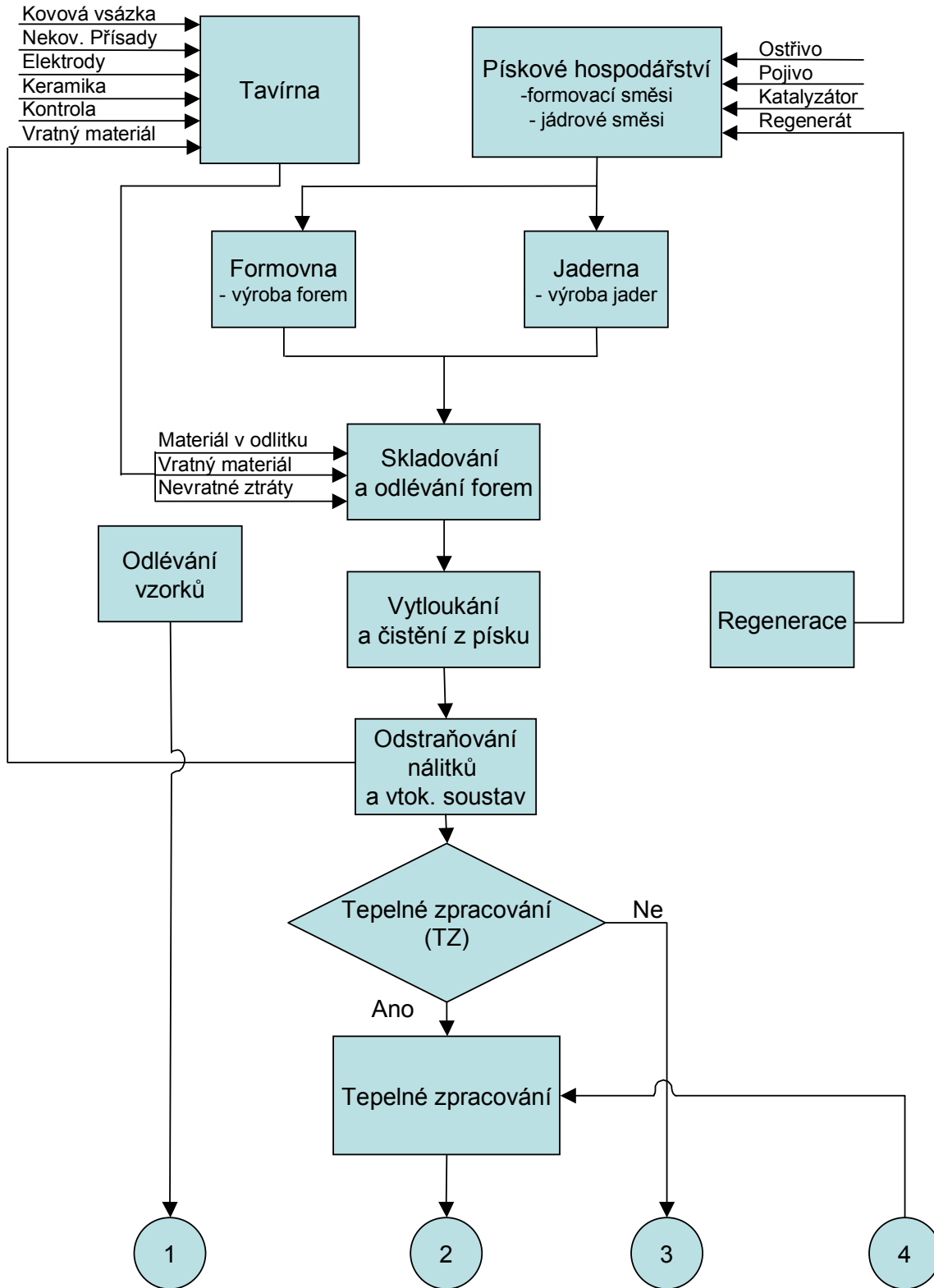
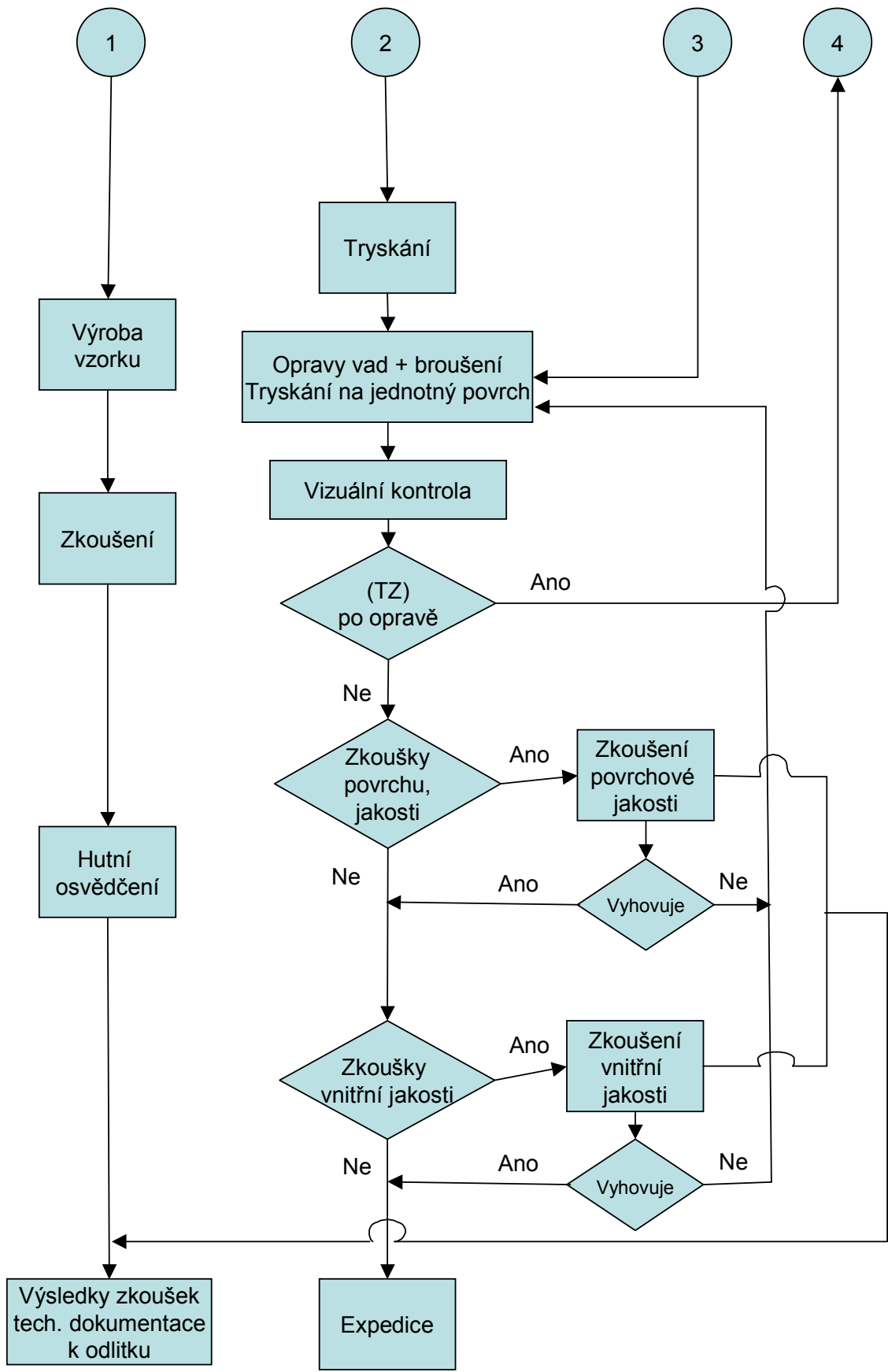
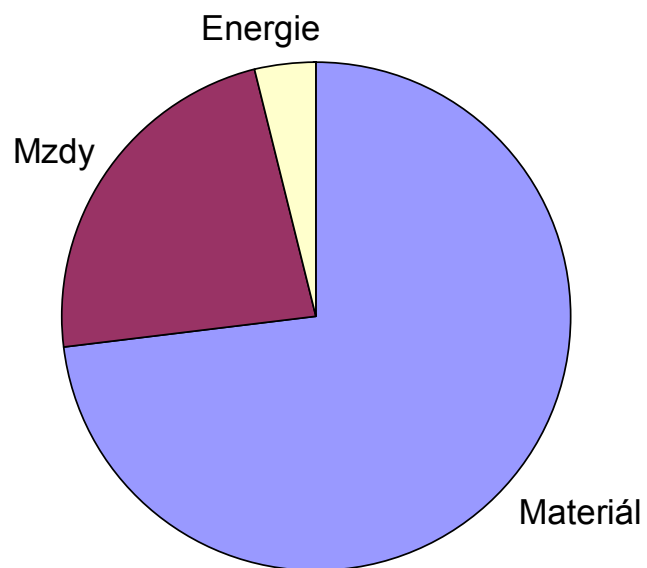


Obr. 5-1

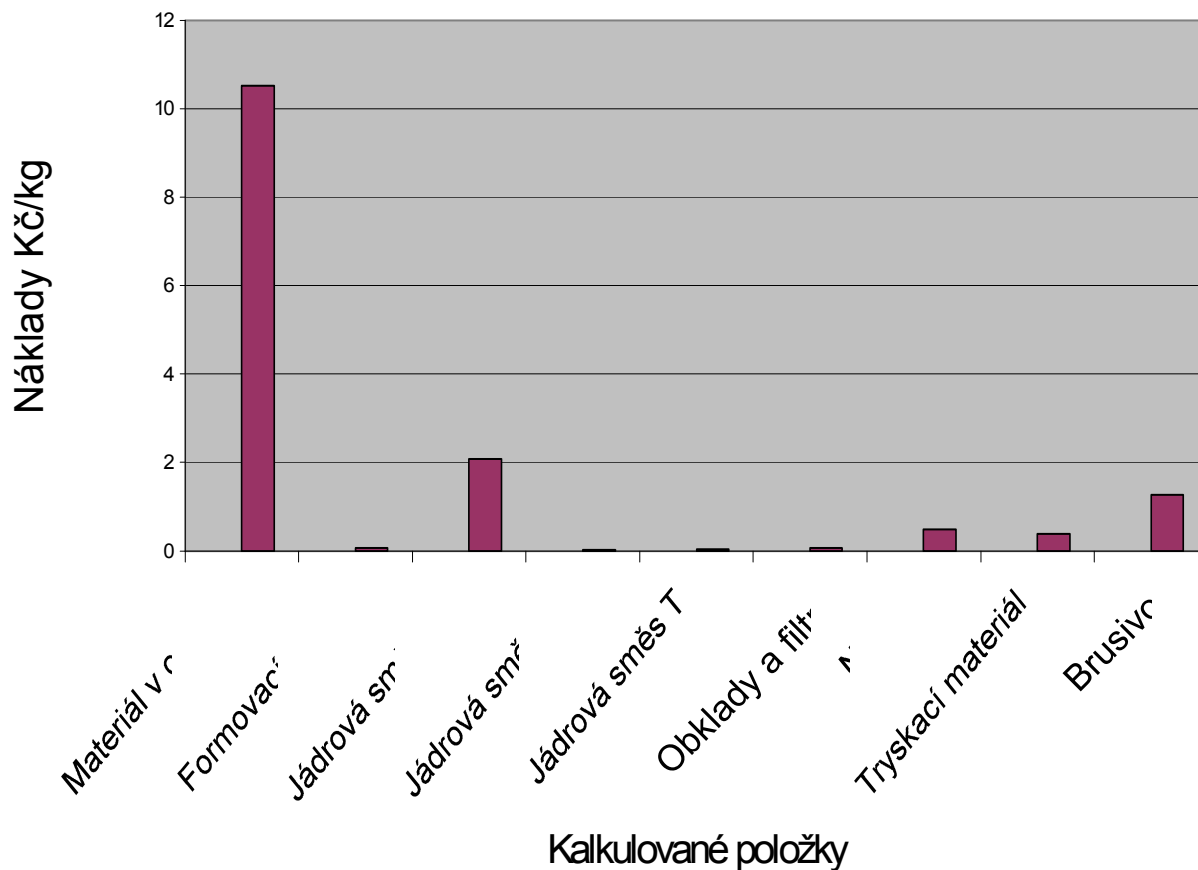
Analýza nákladů ze slitin železa – „tok materiálových nákladů“



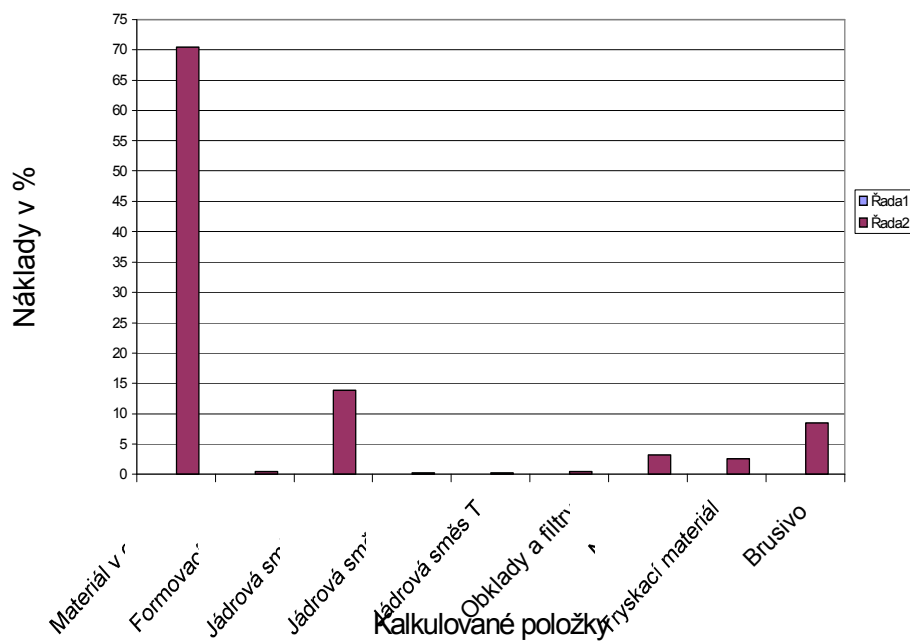




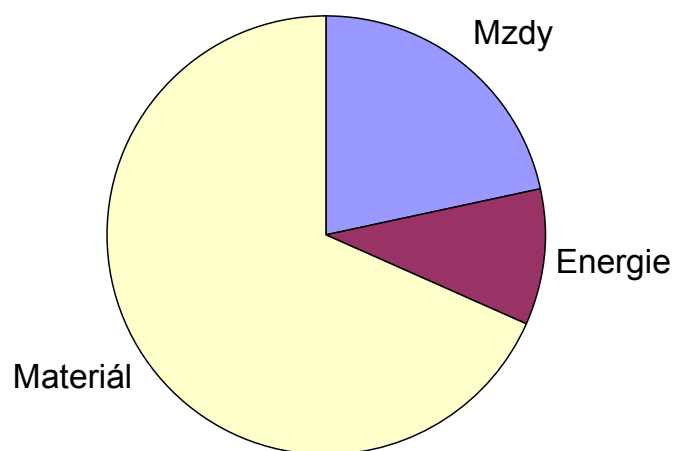
Obr. 6.1 Vypočtené kalkulované náklady na odlitek válce z litiny 422425 v ČKD MOTORY v členění materiál, mzdy, energie.



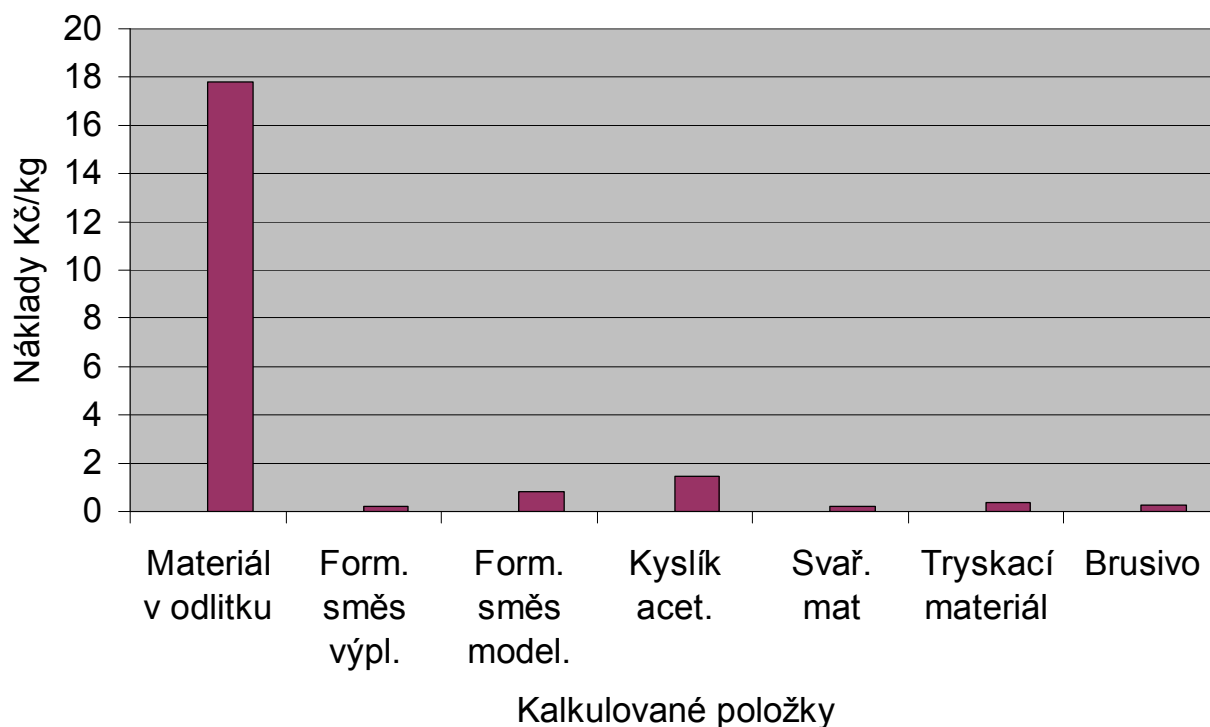
Obr. 6.2 Kalkulované materiálové náklady na odlitek válce z litiny 422425 v ČKD MOTORY v Kč na kilogram odlitku.



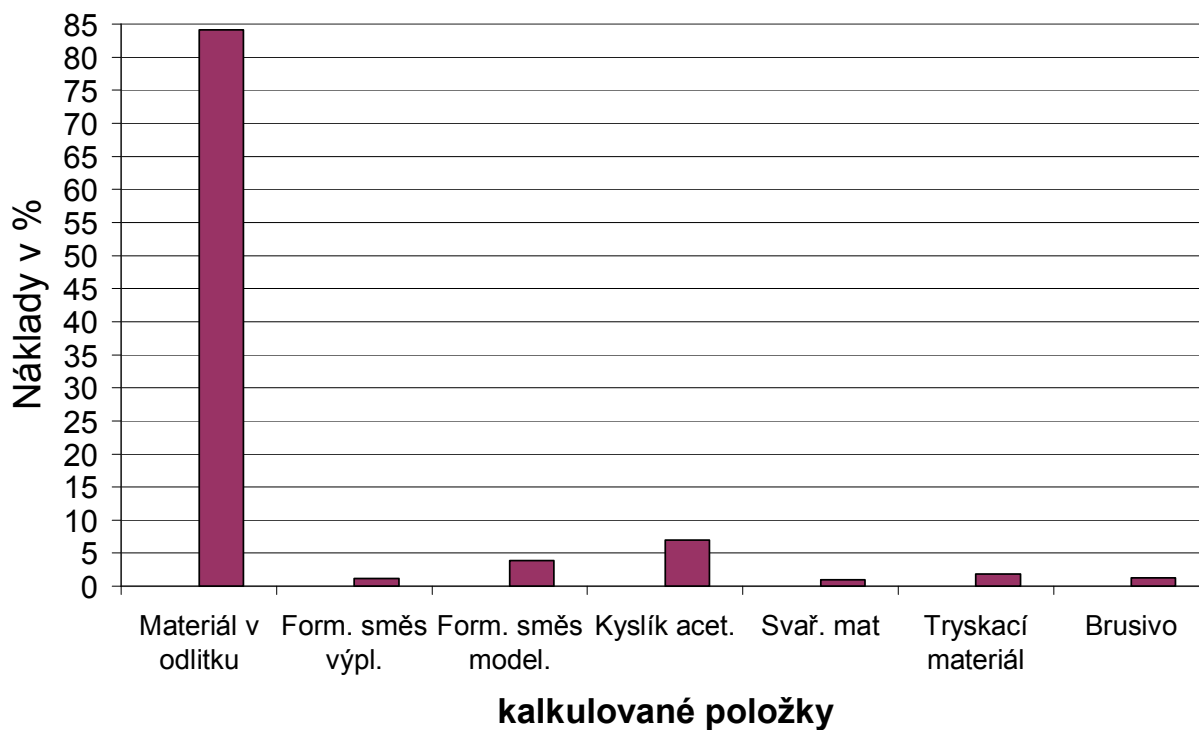
Obr. 6.3 Kalkulované materiálové náklady na odlitek válce z litiny 422425 v ČKD MOTORY v procentech z celkových nákladů.



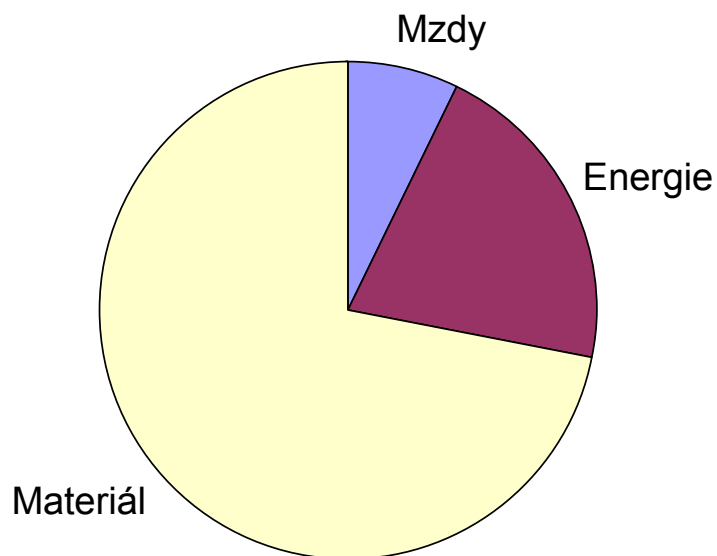
Obr. 6.4 Vypočtené kalkulované náklady na odlitek č.m. KE-022 v UNEX Uničov v členění materiál, mzdy, energie.



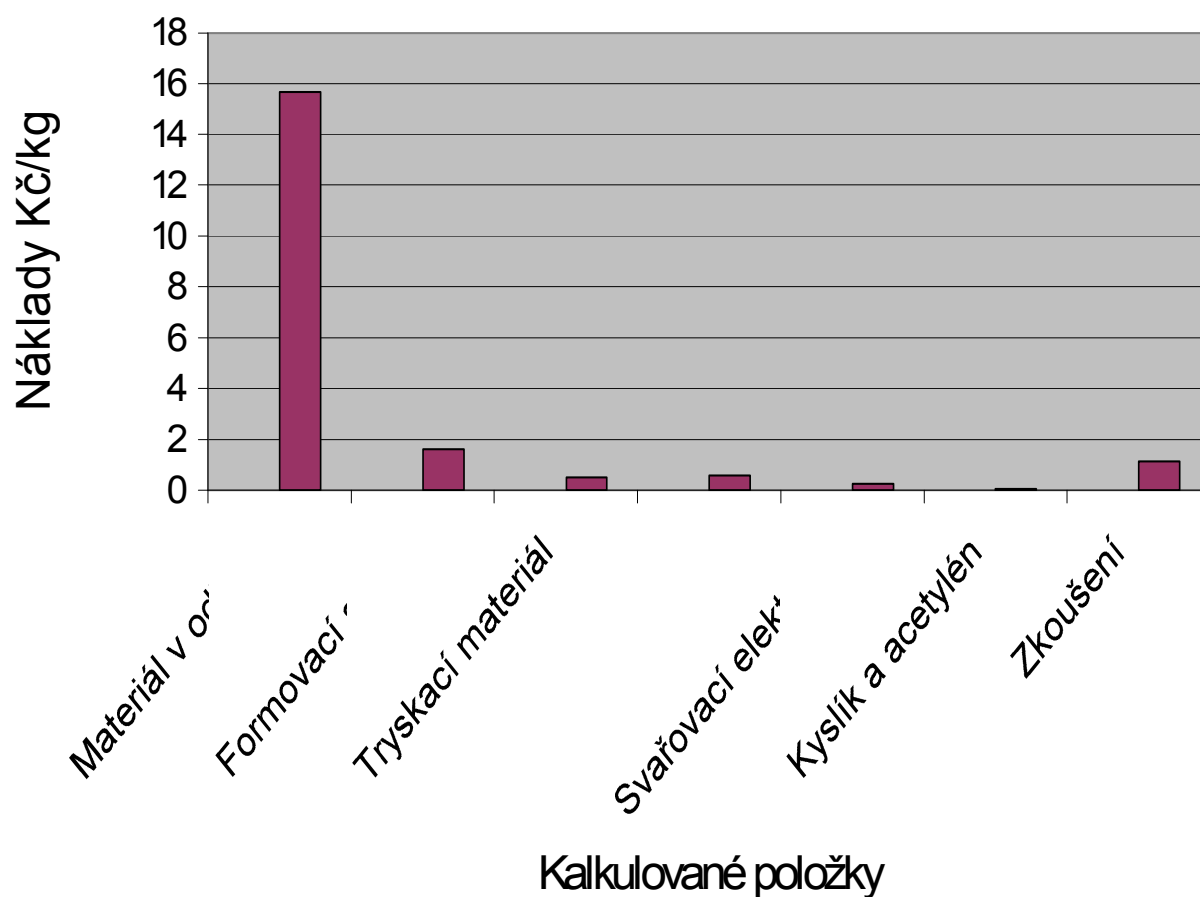
Obr 6.5. Kalkulované materiálové náklady na odlitek č.m. KE-022 v UNEX Uničov Kč/kg.



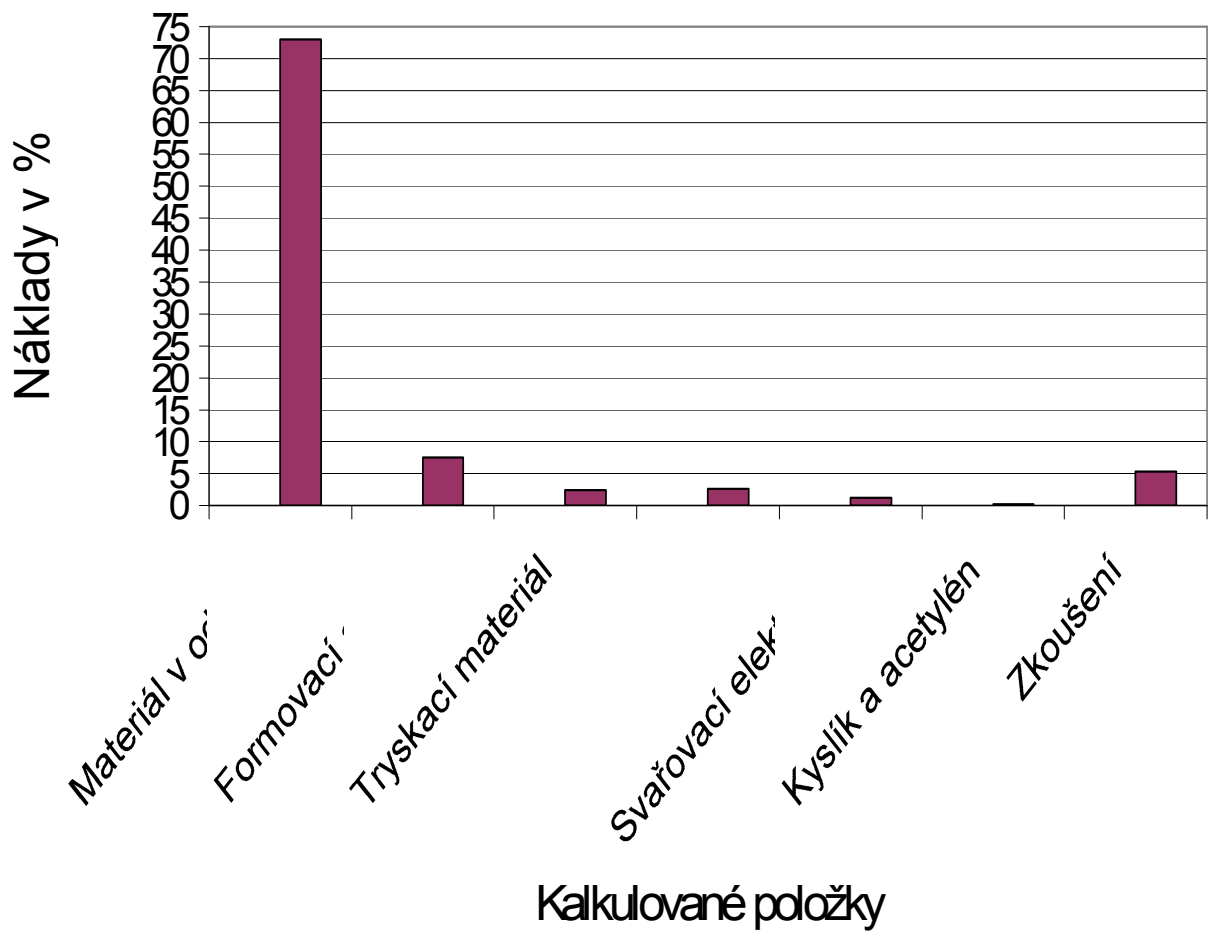
Obr. 6.6 . Kalkulované materiálové náklady na odlitek č.m. KE-022 v UNEX Uničov v procentech.



Obr. 6.7 – Vypočtené kalkulované náklady pro odlitek držáku č.m. KE 020 v členění materiál, mzdy, energie (METAZ Týnec)



Obr. 6.8 . Kalkulované materiálové náklady na odlitek držáku č.m. KE-022 v Kč/kg (METAZ Týnec)



Obr. 6.9 . Kalkulované materiálové náklady na odlitek držáku č.m. KE-022 v % (METAZ Týnec)